

Утверждена

(наименование документа об утверждении, включая наименования

органов государственной власти или органов местного

самоуправления, принявших решение об утверждении схемы

или подписавших соглашение о перераспределении земельных участков)

от _____

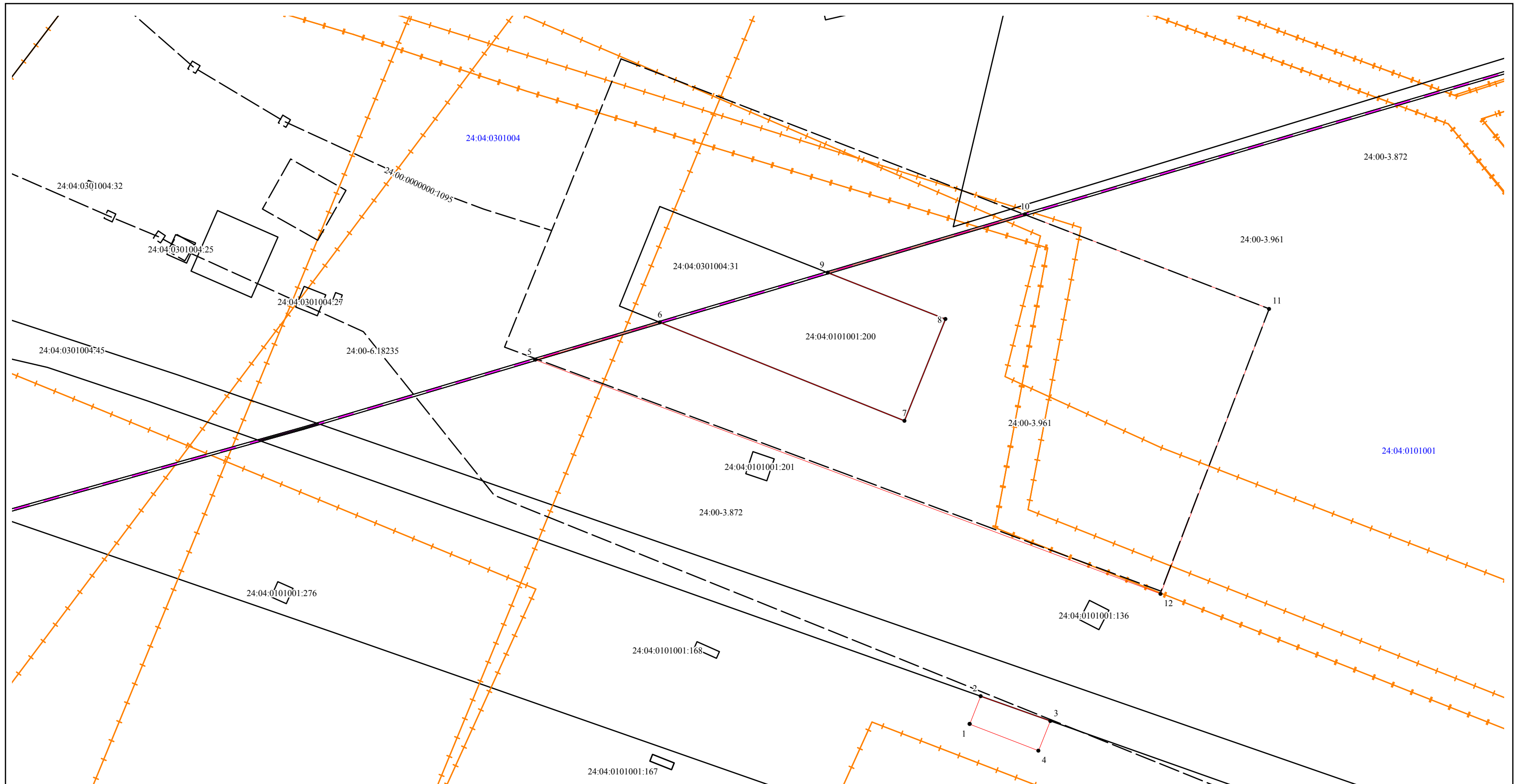
№ _____

**Схема расположения земельного участка или земельных участков
на кадастровом плане территории**

Условный номер земельного участка

Площадь земельного участка 2369 м²

Обозначение характерных точек границ	Координаты, м	
	X	Y
1	2	3
(1)		
1	640668.51	118085.57
2	640672.38	118087.08
3	640668.96	118096.72
4	640664.84	118095.08
1	640668.51	118085.57
(2)		
5	640718.90	118025.47
6	640724.09	118042.73
7	640710.48	118076.54
8	640724.55	118082.21
9	640730.97	118065.94
10	640739.00	118093.21
11	640725.97	118126.99
12	640686.54	118111.96
5	640718.90	118025.47



Обзорная схема
Система координат МСК 167
Условные обозначения:

- - граница кадастрового квартала
 - - существующая часть границы, имеющиеся сведения о которой достаточны для определения её местоположения
 - - вновь образованная часть границы, сведения о которой достаточны для определения её местоположения
 - - - - ось магистрального нефтепровода
 - - характеристическая точка границы, сведения о которой позволяют однозначно определить её положение на местности, с обозначением
- 24:00.0000000:1095 - кадастровый номер объекта недвижимости
- 24:04.0101001 - кадастровый номер кадастрового квартала
- 24:00-3.961 - кадастровый номер установленных границ административно-территориальных образований
- + - - граница ЗОУИТ
 - - установленная граница административно-территориальных образований

Масштаб 1:500